

ПУБЛИЧНОЕ АКЦИОНЕРНОЕ ОБЩЕСТВО
КУРГАНМАШЗАВОД



**НАДЕЖНОСТЬ ПРОВЕРЕННАЯ
ВРЕМЕНЕМ**



Мини-погрузчики серии МКСМ



БОЛЬШЕ, ЧЕМ ПРОСТО МАШИНА



В мини-погрузчике с бортовым поворотом серии МКСМ применены самые лучшие конструкторские решения, накопленные ПАО «Курганмашзавод» за время своей работы.

На сегодняшний день МКСМ зарекомендовала себя как универсальная, надежная и высокоманевренная машина, которая успешно применяется на территории России и зарубежья.

РЫХЛИТЕЛЬ

Является единственным навесным оборудованием к МКСМ-800, монтируемым на задней части кузова машины. Предназначен для рыхления тяжелых, плотных грунтов, в том числе: глины, суглинка, булыжного камня, смерзшегося песка. Рыхлитель также находит применение при обустройстве садов и парков, перед посадкой растений, при проведении экскавационных или планировочных работ.

Максимальное заглубление, мм	240
Ширина рыхлителя, мм	1131
Масса, кг	142

ГУСЕНИЦЫ

Комплект металлических гусениц предназначен для установки на МКСМ-800 с целью повышения тягово-сцепных свойств на грунтах с низкой несущей способностью.

Ширина гусеницы, мм	340
Масса, кг	114

Разбрасыватель противогололёдных материалов (РПМ-04)

Предназначен для посыпания дорог, улиц, аэродромов и других площадок противогололёдными материалами.

Ширина разбрасывания, м	3-15
Объем бункера, м ²	0,4
Принцип разбрасывания	центробежный
Масса, кг	230





ЭКСКАВАТОР ТРАНШЕЙНЫЙ

Предназначен для рытья траншей прямоугольного сечения в различных грунтах, в том числе лёгкая песчанистая глина, растительная земля, торф, сырой песок, мелкий гравий. Экскаватор также можно использовать для устройства дренажных каналов, прокладки кабелей, трубопроводов и других коммуникаций.

Размеры траншеи, мм:	
ширина, не менее	160
максимальная глубина	1000
Расчетная производительность, м ³ /ч	3,84
Масса, кг	363



ВИЛЫ С ПРИЖИМОМ

Находят применение в строительстве, сельском хозяйстве, при обустройстве садов и парков. Могут использоваться при погрузке отрубленного кустарника, спиленных стволов, веток, при работе с соломой, сеном, навозом, металлоломом, бутовым камнем, трубами, утильсырьем и другими длинномерными грузами.

Грузоподъемность, кг	800
Высота подъема груза, мм	3010
Ширина вил, мм	1597
Масса, кг	246



ЭКСКАВАТОР КОВШОВЫЙ

Применяется при рытье ям, котлованов, траншей и при выполнении других землеройных работ в различных грунтах, в том числе легкая песчанистая глина, растительная земля, торф, сырой песок, мелкий гравий.

Максимальная глубина копания, мм	2400
Геометрическая емкость ковша, м ³	0,075
Ширина ковша, мм	400
Высота разгрузки, мм	2000
Масса, кг	790

При изготовлении мини-погрузчика МКСМ применяются качественные материалы и передовые технологические процессы производства и сборки, что гарантирует его надежность.

Мини-погрузчик МКСМ способен выполнять заданные функции, сохраняя значения эксплуатационных показателей в течение длительного времени при различных условиях работы.





НАДЕЖНАЯ РАБОТА В ТЯЖЕЛЫХ УСЛОВИЯХ

Радиальный подъем ковша обеспечивает улучшенную выемку грунта при проведении земляных работ.

Это идеально подходит для создания ландшафтного дизайна, рытья, сельскохозяйственных работ, дорожного строительства и промышленных задач.



Идеально подходит для коммунально-строительных работ

Автоматическое выравнивание ковша при подъеме

Радиальный подъем



ШТЫРЬ ГРУЗОВОЙ

Применяется для перемещения, погрузки и перевозки крупногабаритных грузов (бумажных рулонов, мотков проволоки, труб и др.).

Грузоподъемность максимальная, кг	600
Максимальная высота подъема груза, мм	3000
Масса, кг	64

УБОРОЧНАЯ МАШИНА

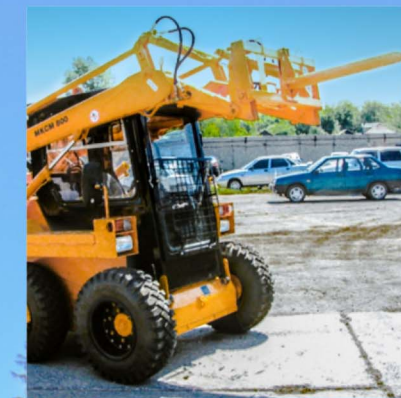
Используется для подметания и сбора пыли, песка, грязи и очистки от мусора производственных помещений, дворов, тротуаров, пешеходных дорожек и других площадей с твердым покрытием.

Ширина захвата подметающей щетки, мм	2000
Скорость подметания, км/ч	5
Масса уборочной машины с щёткой из дисков, кг	510

БЕТОНОСМЕСИТЕЛЬ

Предназначен для приготовления подвижных бетонных смесей на различных строительных объектах с небольшим объёмом работ (строительство коттеджей, гаражей, дачных домиков, ремонтные работы).

Объем барабана, л	250
Объем готового замеса бетонной смеси, л	155
Масса, кг	220





СНЕГООЧИСТИТЕЛЬ

Применяется для уборки свежес выпавшего и слежавшегося снега с пешеходных дорожек, автомобильных дорог и других площадок.

Ширина захвата, мм	1745
Расчетная производительность, т/ч	80
Дальность выброса основной массы снега, не менее, м	5
Масса, кг	320



БУРОВОЕ ОБОРУДОВАНИЕ

Предназначено для бурения ям и скважин диаметром 200, 300 и 400 мм (в зависимости от диаметра применяемого бура). Буровое оборудование применяется в том числе при проведении работ по посадке кустов и небольших деревьев, по установке столбов, стоек заборов и бурении отверстий под опоры других конструкций.

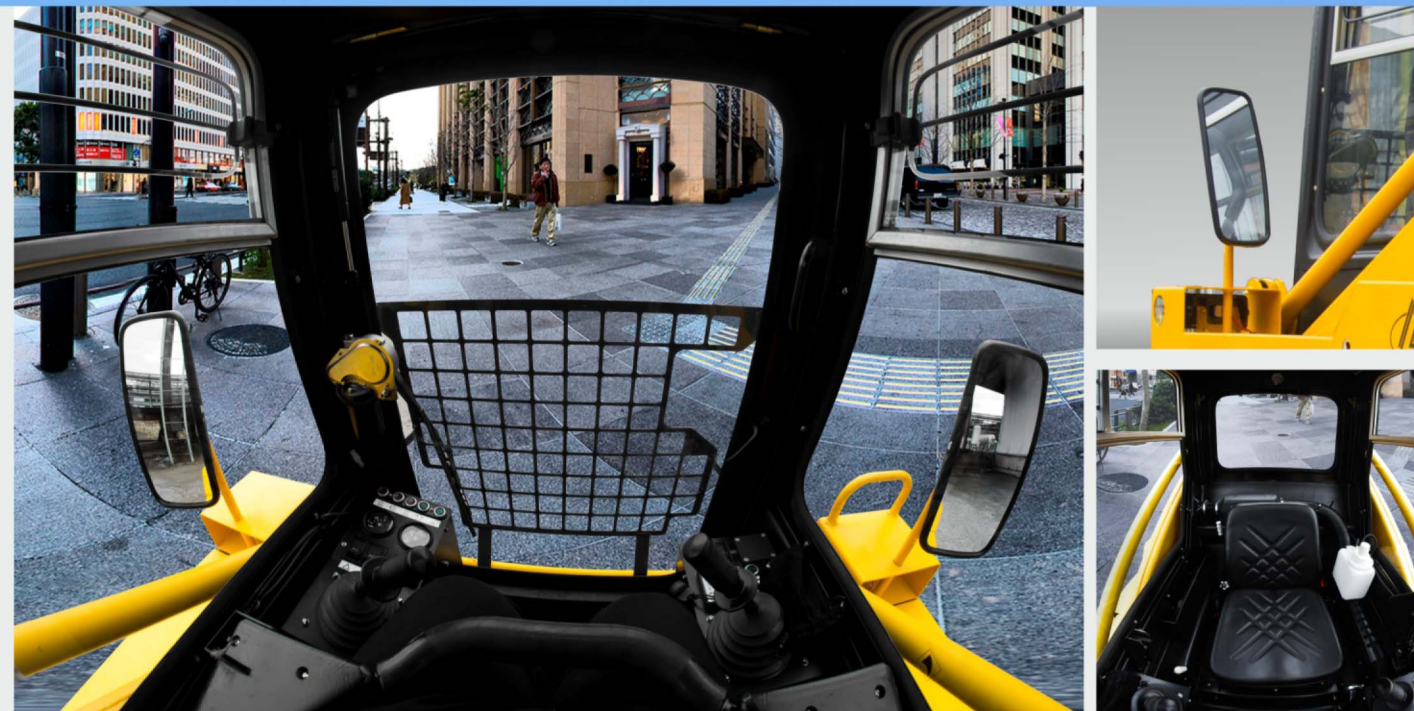
Максимальная глубина бурения, мм:	
при установленном буре \varnothing 200 мм, \varnothing 300 мм	2000
при установленном буре \varnothing 400 мм	1500



СТРЕЛА ГРУЗОВАЯ

Предназначена для подъема, перемещения, погрузки и перевозки крупногабаритных грузов.

Грузоподъемность:	
при максимальном вылете крюка, не более, кг	400
при минимальном вылете крюка, не более, кг	800
Максимальная высота подъема груза, мм	3000
Масса, кг	83



Секторы обзора, вид сверху

Просторная кабина с высокой степенью остекления и два больших зеркала заднего вида обеспечивают максимальный обзор оператору МКСМ.



Отопитель



ЩЕТКА ДОРОЖНАЯ

Предназначена для очистки и подметания дворов, дорог, пешеходных дорожек и других площадей с твердым покрытием.

Минимальная ширина захвата подметающей щетки, мм	1800
Расчетная производительность, м ² /мин	180
Объем бака для воды, л	200
Скорость подметания, км/ч	8
Масса щетки из дисков, кг	283

ВИЛЫ ГРУЗОВЫЕ

Используются для транспортировки, складирования и других грузовых операций, выполняемых со штабелируемыми материалами, грузами, ящиками, поддонами и другими материалами, которые можно уложить в штабель. Вилы находят применение в том числе на складах и таможенных терминалах.

Грузоподъемность на вилах, кг	800
Высота подъема груза, мм	3060
Ширина захвата вил, мм	220-1580
Масса вил, кг	131

ОТВАЛ ПОВОРОТНЫЙ

Предназначен для перемещения (сгребания и распределения) различных материалов при планировке территорий, для удаления породы, различных зернистых и штучных материалов с площадок, для засыпки траншей, а также для очистки дороги от мусора.

Ширина отвала, мм	2000
Масса, кг	230





**БЫСТРАЯ СМЕНА
НАВЕСНОГО
ОБОРУДОВАНИЯ**

ОСНАСТИТЕ СВОЮ МАШИНУ ЧТОБЫ РАБОТАТЬ ПРОДУКТИВНЕЕ

КОВШ ОСНОВНОЙ

Предназначен для погрузки, перемещения и других работ с широким спектром грузов.

Ширина ковша, мм	1730
Объем ковша, м ³	0,463
Масса ковша, кг	150

КОВШ КАРЬЕРНЫЙ

Отличается от основного ковша наличием зубьев на режущей кромке. Предназначен для погрузки кусковых материалов, в том числе дроблёного камня, щебня и строительного лома.

Ширина ковша, мм	1730
Объем ковша, м ³	0,463
Масса, кг	161



КОМФОРТАБЕЛЬНАЯ РАБОТА В ЛЮБУЮ ПОГОДУ

Металлическая конструкция кабины выполнена в соответствии с современными требованиями эргономики и безопасности. Широкая передняя дверь и низкий входной порог позволяют обеспечить оператору легкий доступ в кабину погрузчика. Герметичный салон предотвращает попадание пыли, понижает уровень шума. Для оператора установлено комфортное кресло.

Эргономичное и удобное расположение чувствительных джойстиков обеспечивают простое и точное управление мини-погрузчиком.

Для безопасной работы оператора установлен защитный рычаг, при подъеме которого блокируется вся работа МКСМ.

В машине установлено автономное отопление, что позволяет поддерживать комфортную температуру в салоне даже в самых суровых погодных условиях.



МОЩНАЯ И ПРОИЗВОДИТЕЛЬНАЯ МАШИНА



Основные технические характеристики двигателя HATZ 3M41

Тип двигателя	дизельный, трёхцилиндровый, четырехтактный
Система охлаждения	воздушная
Количество цилиндров	3
Рабочий объем двигателя, куб.см	2574
Максимальная частота вращения коленчатого вала, об.мин	2500
Эксплуатационная мощность, кВт/л.с	36,8 /50
Макс. крутящий момент, Нм	163
Диаметр цилиндра, мм	102
Ход поршня, мм	105
Ёмкость картера, л	8,5
Степень сжатия	18,7 : 1
Предпусковой подогреватель	автоматический
Размеры (ДхШхВ), мм	753 x 570 x 733
Вес двигателя, кг	255



Двигатель

HATZ
DIESEL

Made in Germany

Характерные особенности:

- Надежный и долговечный.
- Низкий расход топлива.
- Безопасный в эксплуатации.
- Низкие ремонтные расходы.
- Удобный в обслуживании.
- Встроенная система автоматической защиты:
 - при сбое работы охлаждающего вентилятора;
 - при недостатке масла;
 - при чрезмерном наклоне двигателя.
- Чугунный картер, рядное вертикальное расположение цилиндров.
- Непосредственный впрыск многосопловой форсункой.
- Коленчатый вал и шатун на подшипниках скольжения.
- Осевой охлаждающий вентилятор с встроенным генератором переменного тока.

3M41



Мини-погрузчик МКСМ, за счет доведенной до совершенства конструкции и технологии производства, имеет более низкую стоимость приобретения и владения по сравнению с аналогичными машинами данного класса.

Развитая дилерская сеть ПАО «Курганмашзавод» предлагает максимально удобные и комфортные условия по приобретению техники, а широкая региональная сеть сертифицированных сервисных центров гарантирует оперативность и высокий уровень сервиса.





ОСНОВНЫЕ РАЗМЕРЫ

Габаритные размеры МКСМ позволяют проходить в проемы шириной 1,8 м и высотой 2,3 м. Это преимущество дает возможность с легкостью транспортировать мини-погрузчик в грузовом автомобиле или прицепе.

Технические характеристики МКСМ-800Н и МКСМ-1000Н

Параметры	Значение	
	МКСМ-800Н	МКСМ-1000Н
Двигатель	HATZ 3M41 (Германия)	
Тип двигателя	дизельный	
Мощность, кВт (л.с)	36,8 (50)	
Максимальная грузоподъемность, кг	800	1000
Максимальная статическая опрокидывающая нагрузка, кг	1600	2000
Эксплуатационная масса с основным ковшом, кг	2800	3100
Транспортная масса с основным ковшом, кг	2655	2955
Полная масса машины, кг	3700	4100
Максимальная сила тяги, кН	24	
Максимальная скорость движения, не менее км/ч	10	
Минимальный радиус поворота с основным ковшом, мм	2440	
Уровень звука на рабочем месте, дБ, не более	92	
Топливный бак, л	55	
Удельный расход топлива, г/кВт · ч (г/л.с · ч)	220 (161,8)	
Преодолеваемые препятствия		
Работа на уклоне, не более	5°	
Удержание стояночным тормозом на уклоне, не более	13°	
Угол подъема, не более	13°	